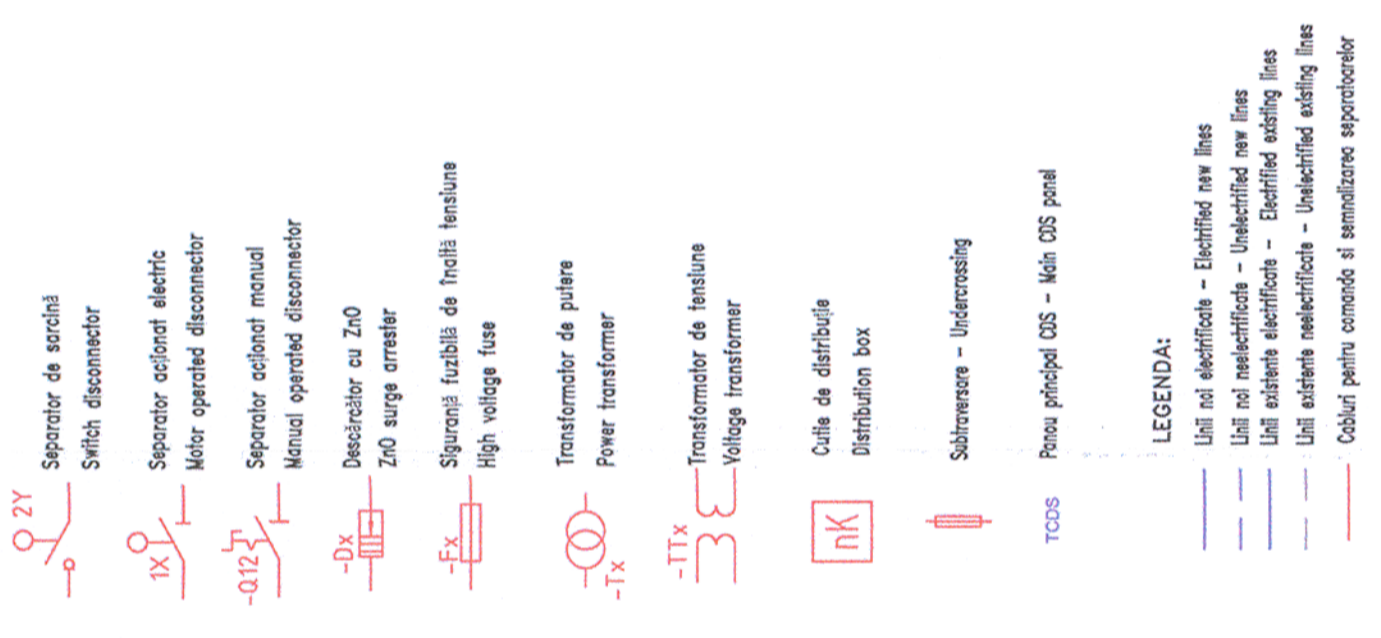


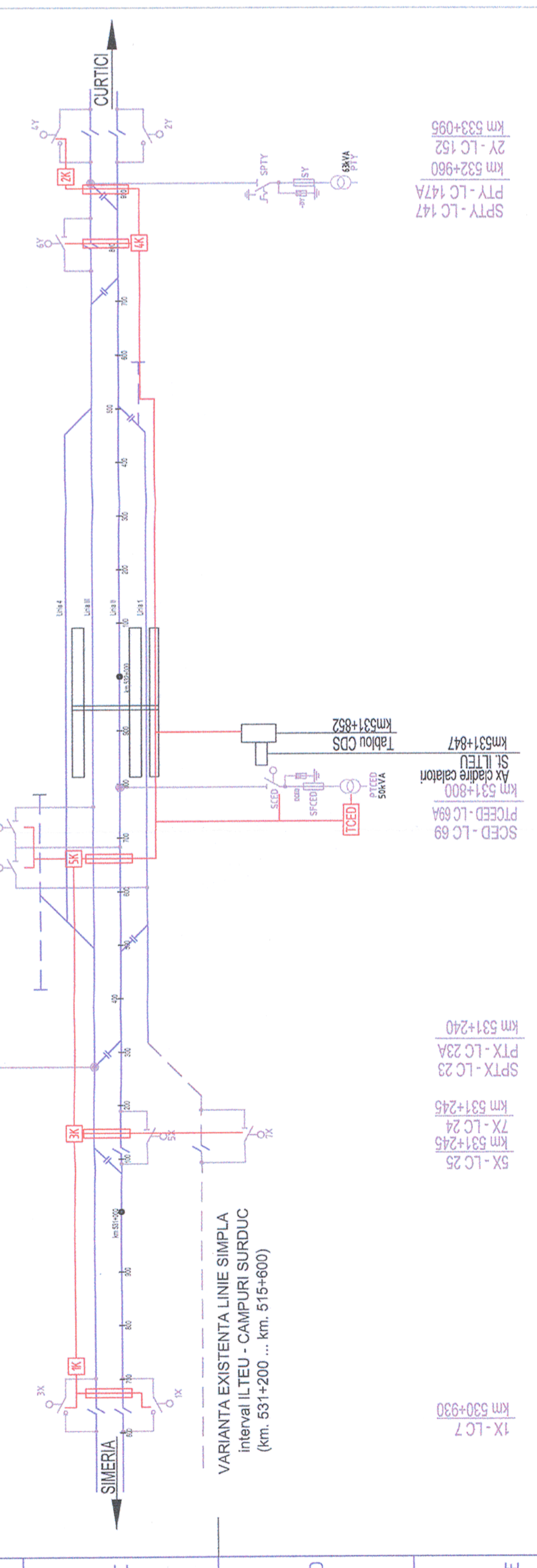
Nr. / No.	Qx/Lx From	Lx To	Type	ID	Length	Description
1	Tablou CDS / DRC Panel	6CED	C2XABY 2x4 mm ²	WSCED-01	95	alimentare motor și încălzire motor power-supply and heating
2	Tablou CDS / DRC Panel	6CED	CS2XEABY 12x1,6 mm ²	WSCED-02	95	comandă și semnalizare / command and signaling
3	Tablou CDS / DRC Panel	Tablou consumatorilor vitali / Main Isolator Panel	CVY 2x6 mm ²	WD	50	alimentare dulap CDS / DRC power-supply
4	Tablou CDS / DRC Panel	5K	C2XABY 2x16 mm ²	WPK-01	165	alimentare motor și încălzire motor power-supply and heating
5	Tablou CDS / DRC Panel	5K	CS2XEABY 3x1,6 mm ²	WPK-02	165	comandă și semnalizare / command and signaling
6	5K	3T	CYABY 2x4 mm ²	W3T-01	30	alimentare motor și încălzire motor power-supply and heating
7	5K	3T	CS2XEABY 12x1,6 mm ²	W3T-02	30	comandă și semnalizare / command and signaling
8	5K	1T	CYABY 2x4 mm ²	W1T-01	20	alimentare motor și încălzire motor power-supply and heating
9	5K	1T	CS2XEABY 12x1,6 mm ²	W1T-02	20	comandă și semnalizare / command and signaling
10	5K	3K	C2XABY 2x16 mm ²	W3K-01	670	alimentare motor și încălzire motor power-supply and heating
11	5K	3K	CS2XEABY 2x1,6 mm ²	W3K-02	670	comandă și semnalizare / command and signaling
12	5K	5X	C2XABY 2x4 mm ²	W5X-01	20	alimentare motor și încălzire motor power-supply and heating
13	5K	5X	CS2XEABY 12x1,6 mm ²	W5X-02	20	comandă și semnalizare / command and signaling
14	5K	7X	C2XABY 2x4 mm ²	W7X-01	30	alimentare motor și încălzire motor power-supply and heating
15	5K	7X	CS2XEABY 12x1,6 mm ²	W7X-02	30	comandă și semnalizare / command and signaling
16	5K	1K	C2XABY 2x16 mm ²	W1K-01	370	alimentare motor și încălzire motor power-supply and heating
17	5K	1K	CS2XEABY 1x1,6 mm ²	W1K-02	370	comandă și semnalizare / command and signaling
18	1K	1X	C2XABY 2x4 mm ²	W1X-01	20	alimentare motor și încălzire motor power-supply and heating
19	1K	1X	CS2XEABY 12x1,6 mm ²	W1X-02	20	comandă și semnalizare / command and signaling
20	1K	3K	C2XABY 2x4 mm ²	W3K-01	10	alimentare motor și încălzire motor power-supply and heating
21	1K	3K	CS2XEABY 12x1,6 mm ²	W3K-02	10	comandă și semnalizare / command and signaling
22	Tablou CDS / DRC Panel	4K	C2XABY 2x16 mm ²	W4K-01	1065	alimentare motor și încălzire motor power-supply and heating
23	Tablou CDS / DRC Panel	4K	CS2XEABY 19x2,5 mm ²	W4K-02	1065	comandă și semnalizare / command and signaling
24	4K	6Y	C2XABY 2x4 mm ²	W6Y-01	30	alimentare motor și încălzire motor power-supply and heating
25	4K	6Y	CS2XEABY 12x1,6 mm ²	W6Y-02	30	comandă și semnalizare / command and signaling
26	4K	2K	C2XABY 2x16 mm ²	W2K-01	375	alimentare motor și încălzire motor power-supply and heating
27	4K	2K	CS2XEABY 1x1,6 mm ²	W2K-02	375	comandă și semnalizare / command and signaling
28	2K	2Y	C2XABY 2x4 mm ²	W2Y-01	20	alimentare motor și încălzire motor power-supply and heating
29	2K	2Y	CS2XEABY 12x1,6 mm ²	W2Y-02	20	comandă și semnalizare / command and signaling
30	2K	4Y	C2XABY 2x4 mm ²	W4Y-01	10	alimentare motor și încălzire motor power-supply and heating
31	2K	4Y	CS2XEABY 12x1,6 mm ²	W4Y-02	10	comandă și semnalizare / command and signaling

LEGENDĂ / LEGEND



LEGENDA:
 Linii de alimentare - energizate sau în tensiune
 Linii de semnalizare - în tensiune sau în tensiune
 Linii pentru semnalizare - în tensiune sau în tensiune
 Căble pentru conexiuni și semnalizare separate

Substațiile și locațiile traseelor de cabluri din desene sunt cu caracter informativ.



VARIANTA EXISTENTA LINE SIMPLA
 Interval ILTEU - CAMPURI SURDUC
 (km. 51+200 ... km. 51+400)

Beneficiar / Beneficiary: **COMPANIA NATIONALA DE CALE FERATE "CFR" SA**
 Beneficiar / Beneficiary: **MINISTERUL TRANSPORTURILOR**
 Beneficiar / Beneficiary: **POYRY**
 Data / Date: 03.2013
 Semnatura / Signature: [Signature]

Proiectant / Designer: [Signature]
 Aprobat / Approved: [Signature]
 Verificat / Checked: [Signature]
 Subcontractant / Subcontractor: [Signature]
 Denumire desen / Drawing name: ILTEU - Schita trasee cabluri CDS / DRC Cable layout diagram
 Scara / Scale: - / -
 Revizia / Revision: 1/16.05.2013
 Cod desen / Drawing Code: PT.02.06.16EA.002
 Nr / No: 02 / 03

*Realizarea proiectului este în sarcina Grupului de lucru responsabil cu proiectarea și execuția lucrărilor de reabilitare a liniei ferate în secțiunea ILTEU - Campuri Surduc.
 *Traseele 2, km 614 - Gârdașe și 2, km 614 - Gârdașe - componenta Par IV și Par V sunt în sarcina Grupului de lucru responsabil cu proiectarea și execuția lucrărilor de reabilitare a liniei ferate în secțiunea ILTEU - Campuri Surduc.
 *Traseele 2, km 614 - Gârdașe și 2, km 614 - Gârdașe - componenta Par IV și Par V sunt în sarcina Grupului de lucru responsabil cu proiectarea și execuția lucrărilor de reabilitare a liniei ferate în secțiunea ILTEU - Campuri Surduc.
 *Traseele 2, km 614 - Gârdașe și 2, km 614 - Gârdașe - componenta Par IV și Par V sunt în sarcina Grupului de lucru responsabil cu proiectarea și execuția lucrărilor de reabilitare a liniei ferate în secțiunea ILTEU - Campuri Surduc.
 *Traseele 2, km 614 - Gârdașe și 2, km 614 - Gârdașe - componenta Par IV și Par V sunt în sarcina Grupului de lucru responsabil cu proiectarea și execuția lucrărilor de reabilitare a liniei ferate în secțiunea ILTEU - Campuri Surduc.